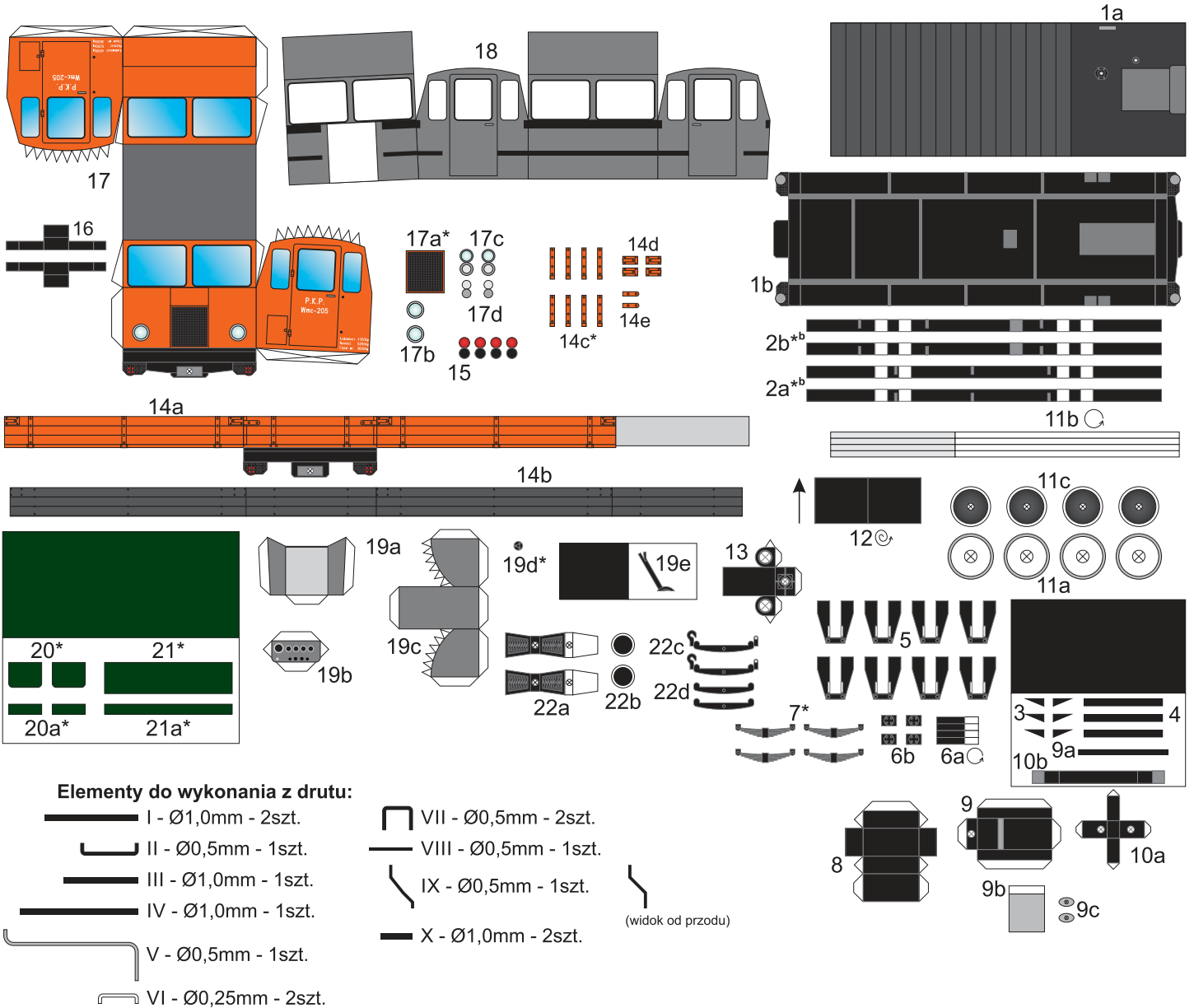


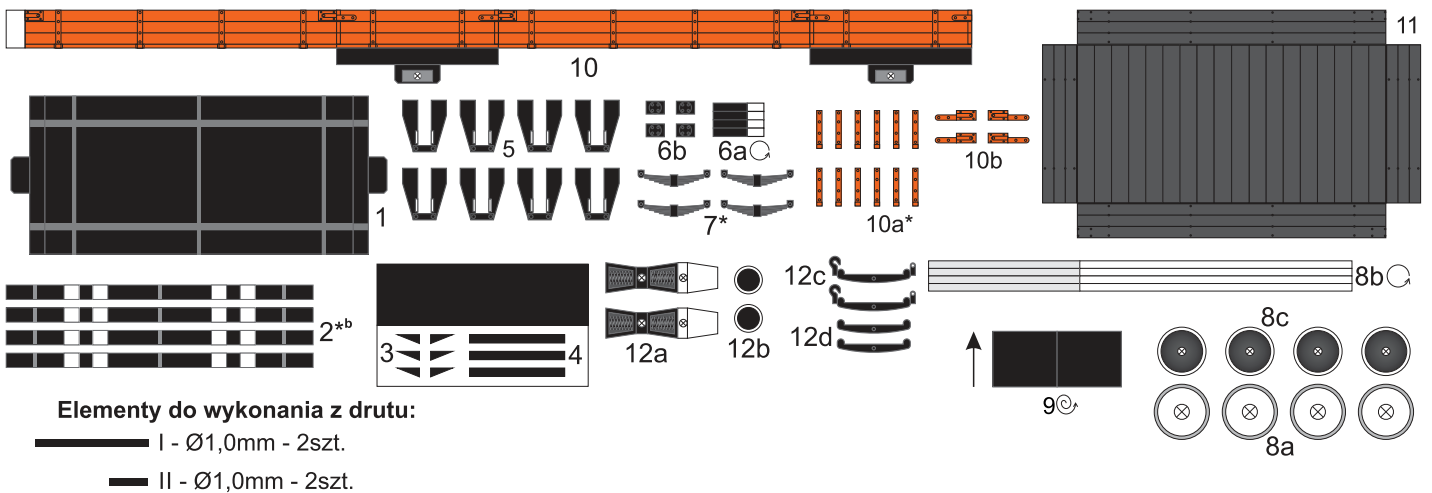
# Wózek motorowy Wmc205

(pierwotna wersja)

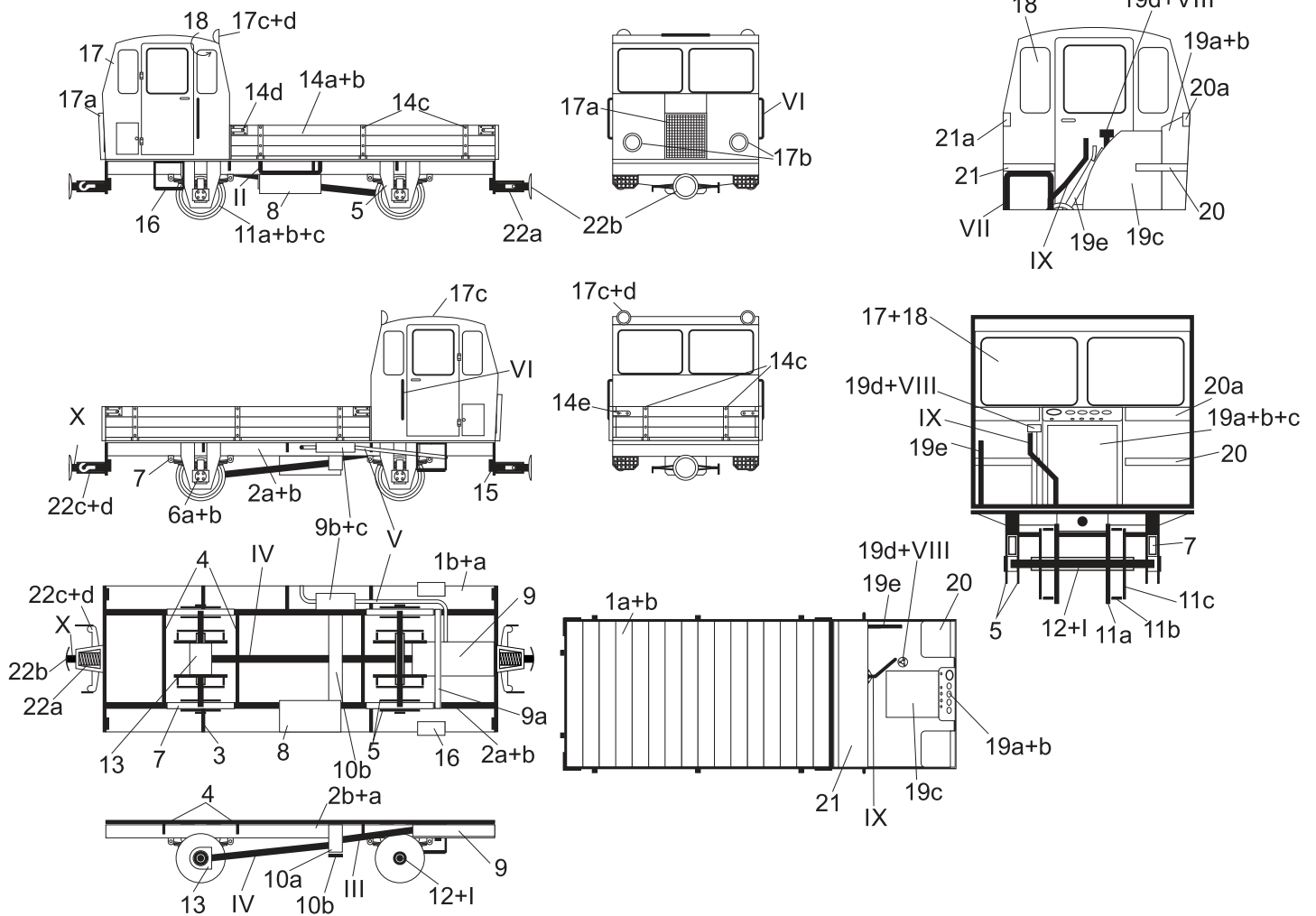
(koleje 600mm, wielkość H0f)



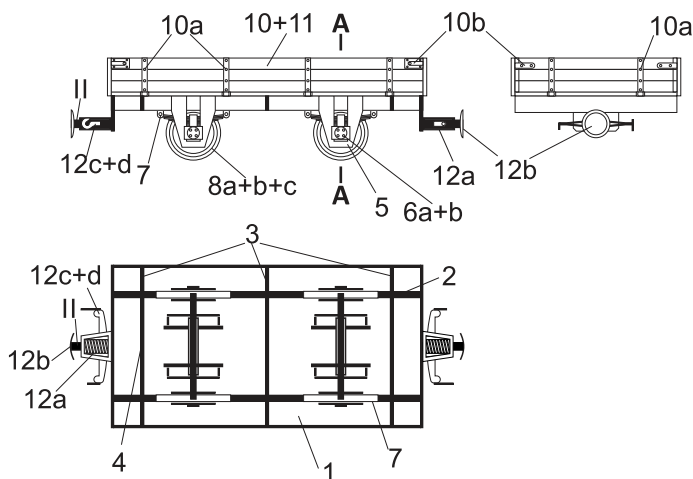
## Doczepa



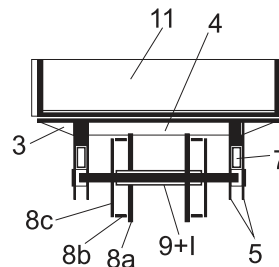
# Instrukcja



# Doczepa



## Przekrój A-A (skala 1,5:1)



## Objaśnienia

\*<sup>b</sup> - podkleić brystolem

\* - podkleić kartonem 0,5mm

⊙ - zwinąć w walec (widoczny tylko fragment zabarwiony)

⊙ - zwinąć ciasno

→ - kierunek zwijania

18 - część po wewnętrznej stronie

- przy budowie modelu z wnętrzem te „języki” najlepiej odciąć