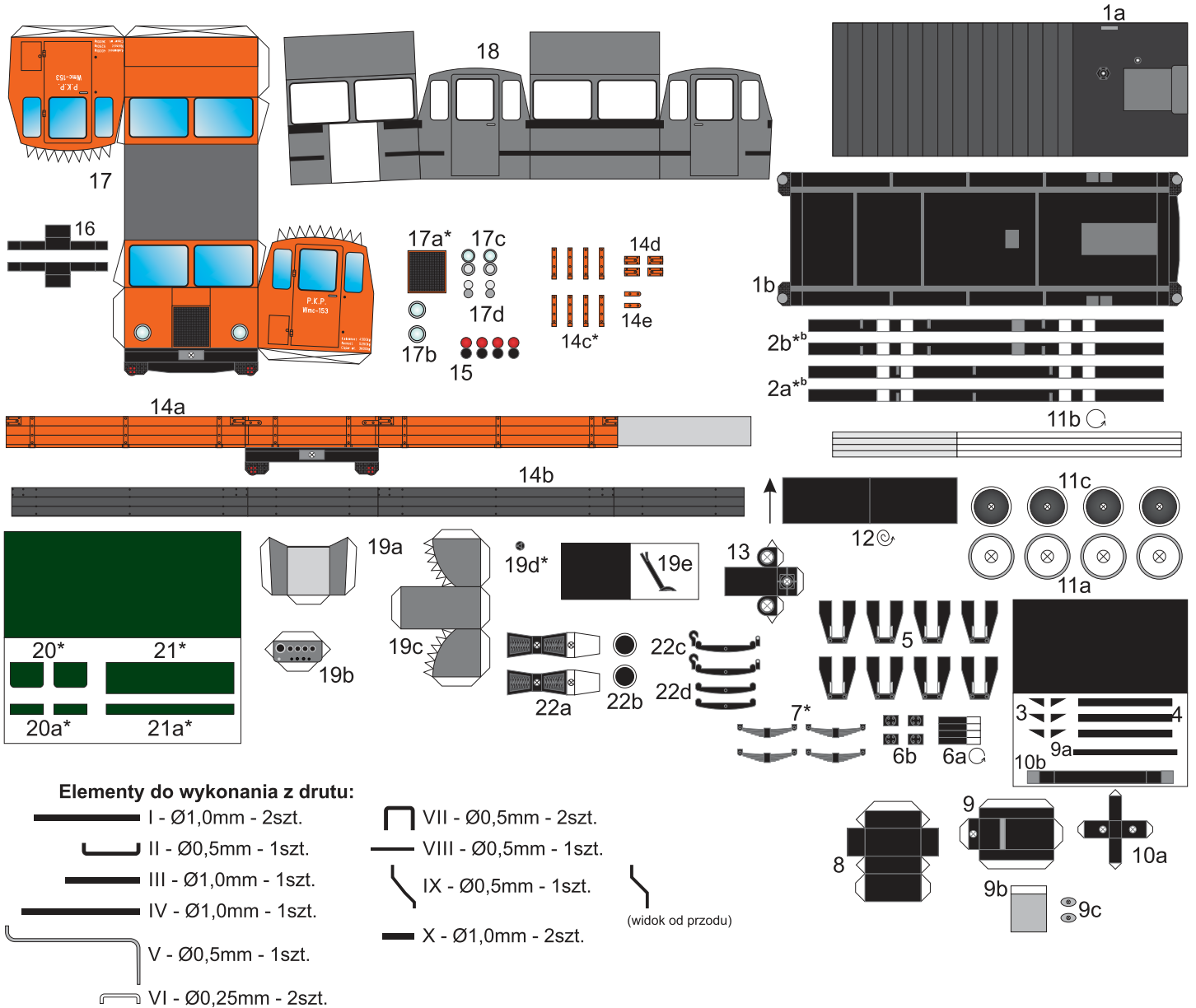


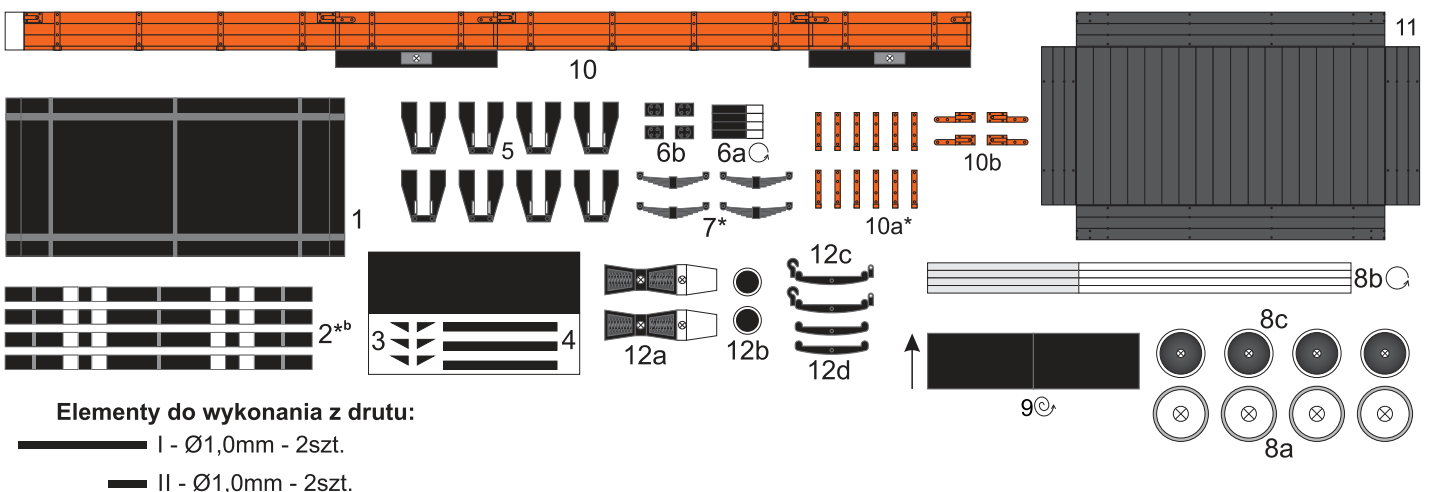
Wózek motorowy Wmc153

(pierwotna wersja)

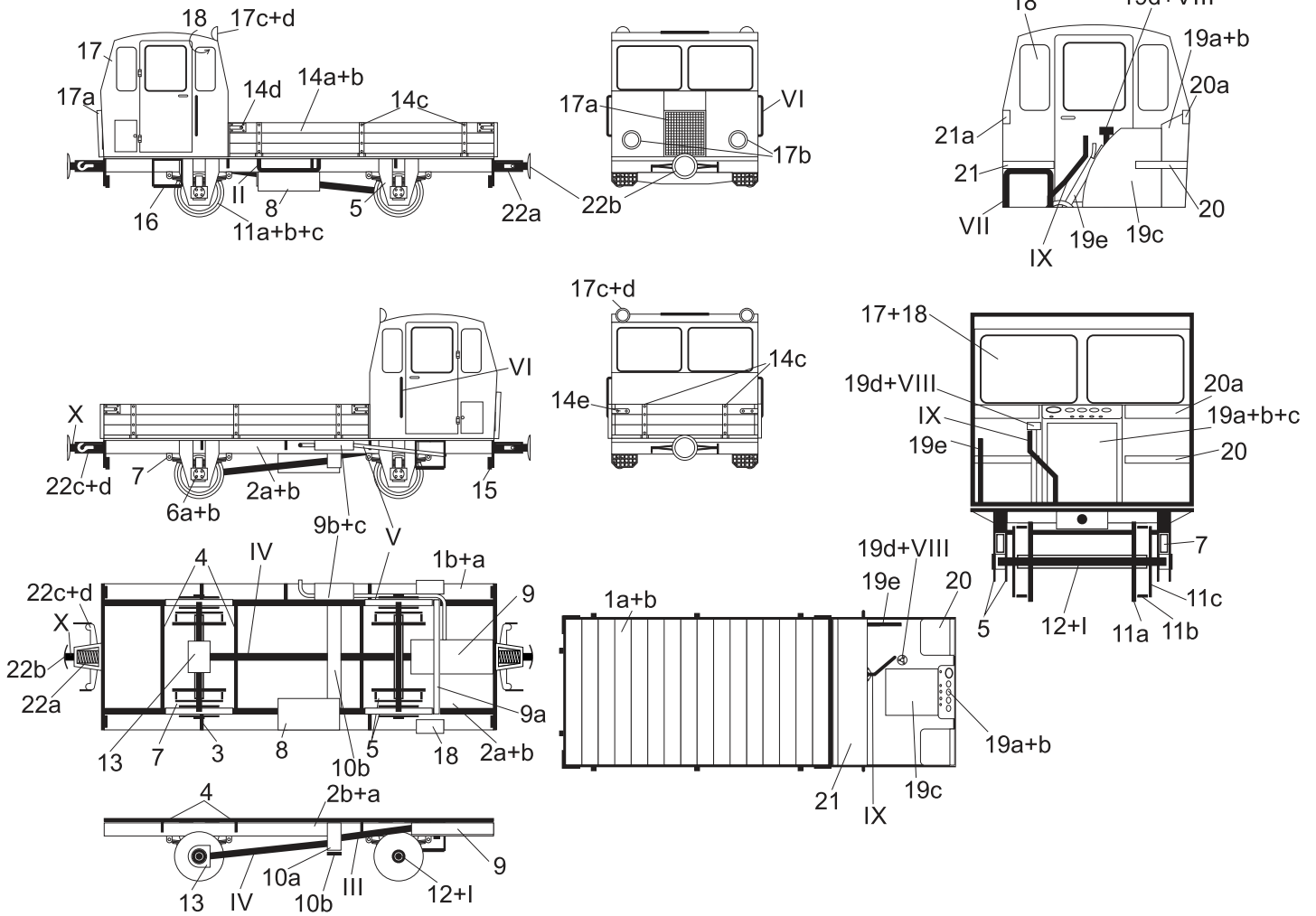
(koleje 1000mm, wielkość H0m)



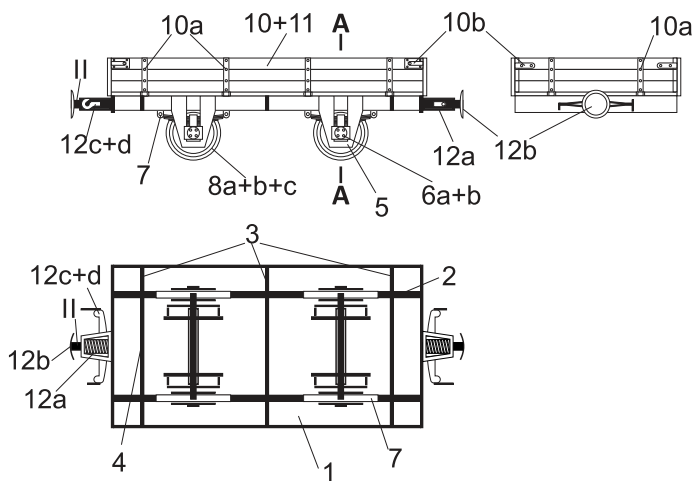
Doczepa



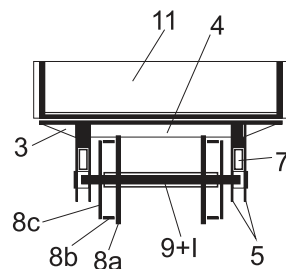
Instrukcja



Doczepa



Przekrój A-A (skala 1,5:1)



Objaśnienia

- *^b - podkleić brystolem
- * - podkleić kartonem 0,5mm
- ⊙ - zwinąć w walec (widoczny tylko fragment zabarwiony)
- ⊙ - zwinąć ciasno
- - kierunek zwijania
- 18 - część po wewnętrznej stronie
- przy budowie modelu z wnętrzem te „języki” najlepiej odciąć