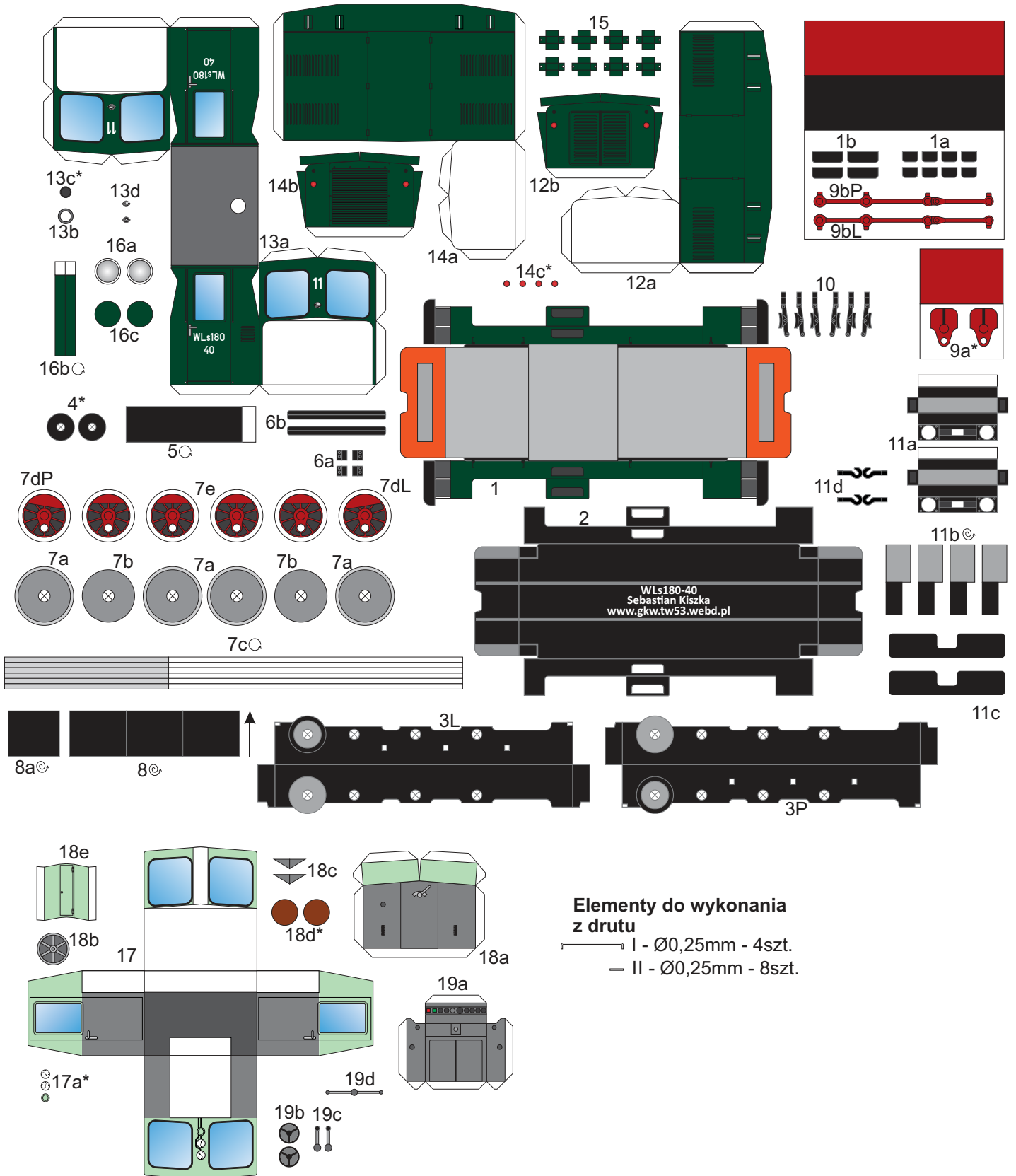
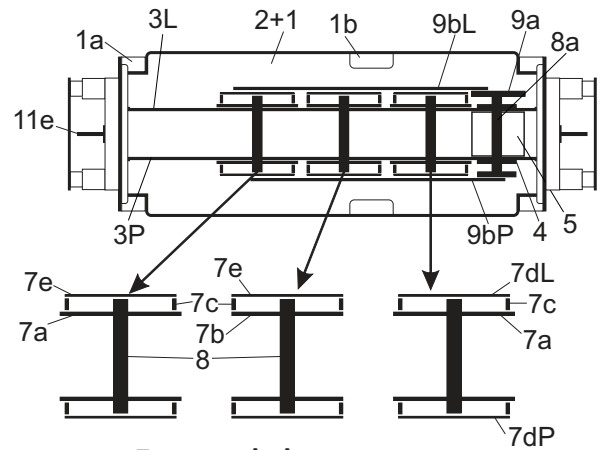
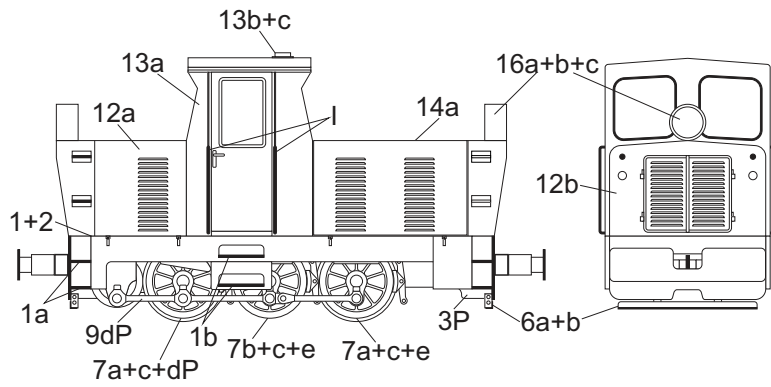


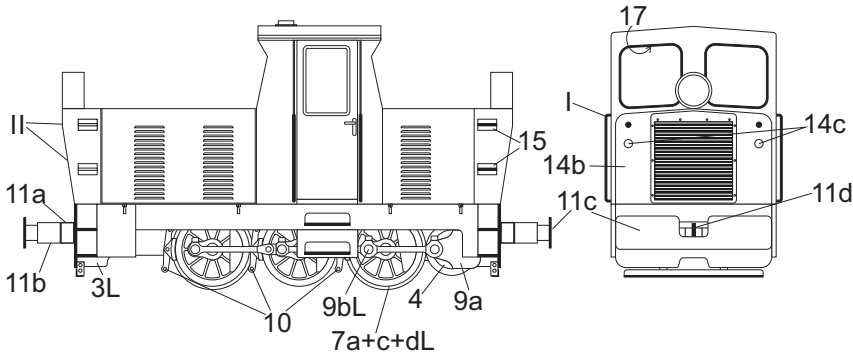
WLs180-40 (huta Pokój)



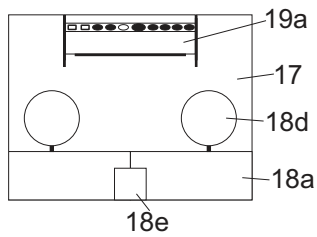
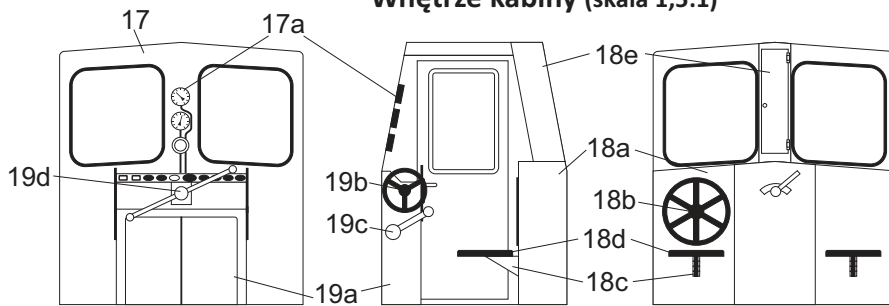
Instrukcja



Zestawy kołowe (skala 1,5:1)



Wnętrze kabiny (skala 1,5:1)



Objaśnienia

- *^b - podkleić brystolem
- * - podkleić kartonem 0,5mm
- ⊙ - zwinąć w wałek (widoczny tylko fragment zabarwiony)
- ⊙ - zwinąć ciasno
- - kierunek zwijania
- 17 - część po wewnętrznej stronie