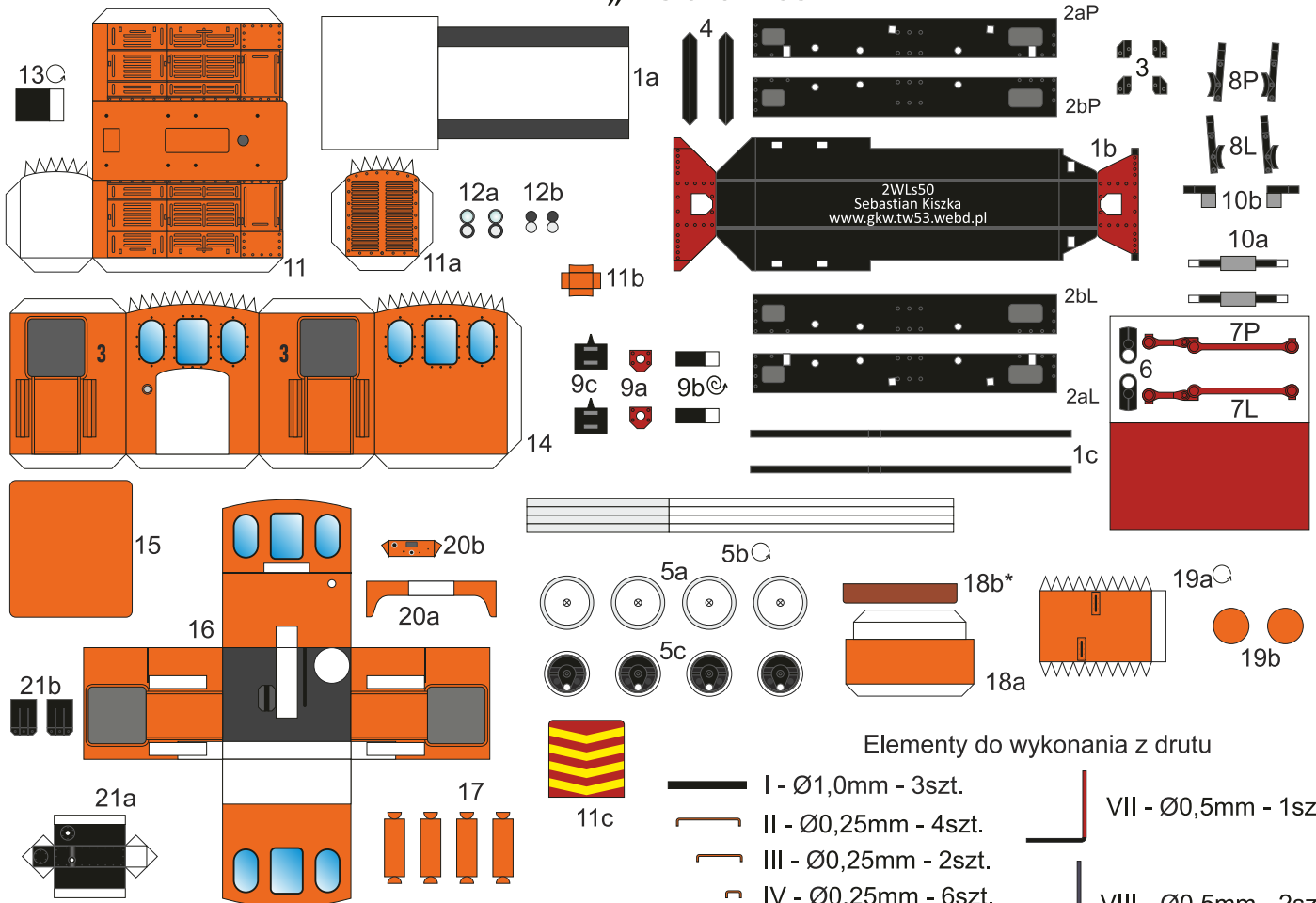


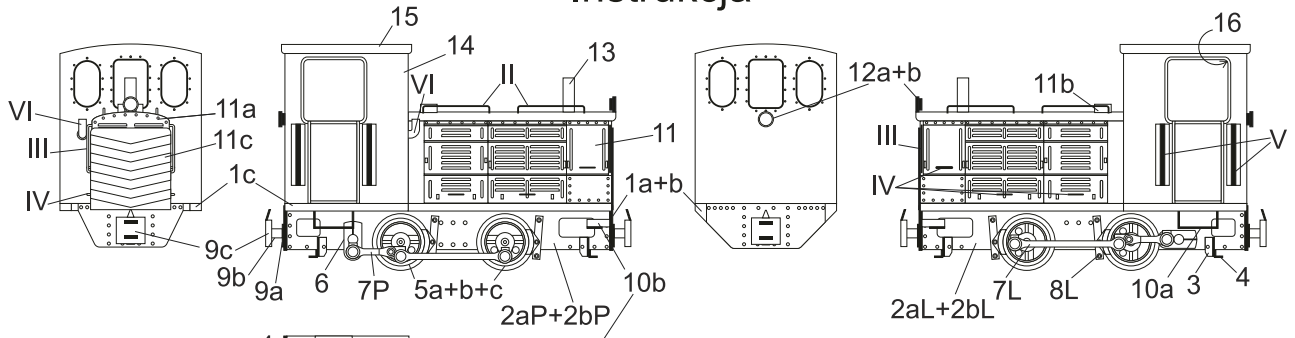
# 2WLS50 KWK „Bielszowice”



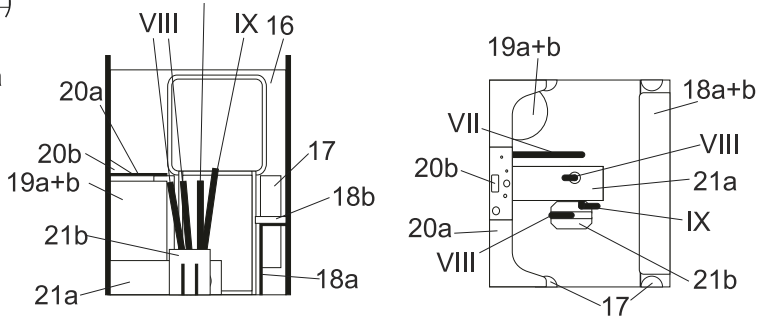
## Elementy do wykonania z drutu

- I - Ø1,0mm - 3szt.
- II - Ø0,25mm - 4szt.
- III - Ø0,25mm - 2szt.
- IV - Ø0,25mm - 6szt.
- V - Ø0,5mm - 4szt.
- VI - Ø1,0mm - 1szt.
- VII - Ø0,5mm - 1szt.
- VIII - Ø0,5mm - 2szt.
- IX - Ø0,5mm - 1szt.

## Instrukcja



## Wnętrze kabiny



- \* - podkleić kartonem 0,5mm
- ⊙ - zwinąć w walec (widoczny tylko fragment zabarwiony)
- ⊙ - zwinąć ciasno
- 16 - część po wewnętrznej stronie